

# AUS DEM KABINETT 37

104 WERKE VON 29 KÜNSTLERN  
DES ZWANZIGSTEN JAHRHUNDERTS  
PARALLELAUSSTELLUNG  
VOM 7.6.2019 BIS ZUM 8.11.2019



1 JOSEF SCHARL Dame im Pelzmantel

Öl auf Leinen, signiert, datiert, Lukas 202, 1000 x 660 mm, 1931

## GALERIE NIERENDORF

HARDENBERGSTRASSE 19 • 10623 BERLIN

TELEFON 030/832 50 13 • FAX 312 93 27

e-mail: [galerie@nierendorf.com](mailto:galerie@nierendorf.com)

Internet: [www.nierendorf.com](http://www.nierendorf.com)

Dienstag bis Freitag von 11.00 bis 18.00 Uhr

Außer diesen Zeiten nur nach Verabredung



2 **MAX BECKMANN** **Frühling**  
Radierung, signiert, Hofmaier 133/II/B/b, 298 x 200 mm, 1918



4 **MAX BECKMANN** **Junge Dame** (Bildnis Frau H.M.)  
Lithographie in Braun, signiert, Hofmaier 269 B/a, 590 x 375 mm, 1923



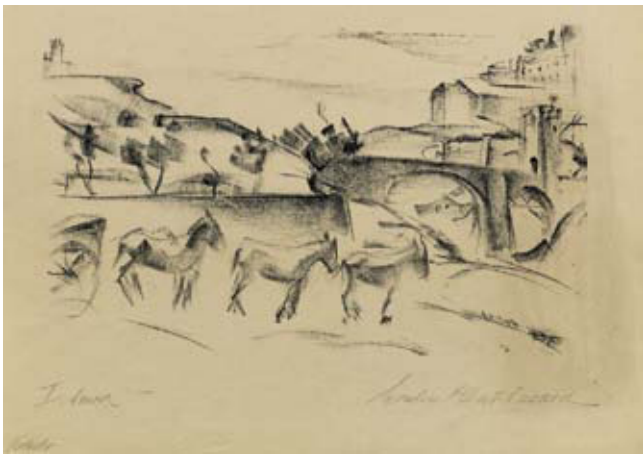
3 **MAX BECKMANN** **Der Morgen**  
Radierung, signiert, Hofmaier 299/B/b, 254 x 306 mm, 1923



5 **MAX BECKMANN** **Szene 10** (Giel nimmt Abschied von der toten Louise)  
Original-Lithographie, Hofmaier 329/C, 156 x 107 mm, 1937



6 **MAX BECKMANN** **Szene 6** (Louise und Giel in der Mansarde eines Hafenhotels)  
Original-Lithographie, Hofmaier 328/C, 155 x 108 mm, 1937



7 **LOULOU ALBERT-LAZARD Toledo** (Landschaft mit drei Eseln)  
Lithographie, I. Druck, signiert, bezeichnet, 260 x 425 mm, um 1925



11 **LOULOU ALBERT-LAZARD Toledo** (Eselsreiter auf der Straße)  
Lithographie, I. Druck, signiert, bezeichnet, 260 x 425 mm, um 1925



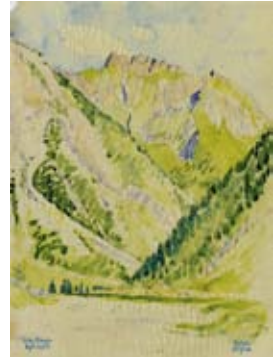
8 **FRITZ BLEYL Kufstein in Tirol**  
Bleistift auf Pergament, signiert, datiert, bezeichnet, 447 x 330 mm, 1941



9 **FRITZ BLEYL Nago bei Torbole** (Gardasee)  
Tuschfeder auf Pergament, signiert, datiert, bez., 433 x 327 mm, 1925



12 **FRITZ BLEYL Gashorn Montafon Maria Schnee**  
Aquarell auf Pergament, signiert, datiert, bezeichnet, 430 x 320 mm, 1924



13 **FRITZ BLEYL Oytal, Allgäu**  
Aquarell, signiert, datiert, bezeichnet, 432 x 321 mm, 1924



10 **FRITZ BLEYL Gorden II** (Bäume und Bauernhof im Winter)  
Tuschpinsel, signiert, datiert, bezeichnet, 338 x 430 mm, 1920



14 **FRITZ BLEYL Klausen am Eisack** (Süd-Tirol)  
Schwarze Kreide auf Pergament, signiert, dat., bez., 433 x 327 mm, 1925





15 **MARC CHAGALL Eiffelturm in Grün**  
Original-Farblithographie, Mourlot 201, 230 x 198 mm, 1957

16 **MARC CHAGALL Maler und Palette**  
Original-Farblithographie, Mourlot 577/a, 320 x 240 mm, 1969



17 **MARC CHAGALL Die Verliebten in Grau**  
Original-Farblithographie, Mourlot 194, 230 x 198 mm, 1957

18 **MARC CHAGALL Blumen in der Hand**  
Original-Lithographie, Mourlot 207, 230 x 182 mm, 1957

19 **MARC CHAGALL Strauß und Vogel**  
Original-Farblithographie, Mourlot 298, 325 x 259 mm, 1960



22 **MARC CHAGALL Notre Dame und Eiffelturm**  
Farblithographie, signiert, numeriert, Mourlot 295, 315 x 236 mm, 1960



20 **MARC CHAGALL Nacht in Paris**  
Original-Farblithographie, Mourlot 96, 336 x 278 mm, 1954



21 **MARC CHAGALL Das Haus in meinem Dorf**  
Original-Farblithographie, Mourlot 283, 318 x 242 mm, 1960

21a Original-Farblithographie auf Velin



23 **MARC CHAGALL Die Bucht**  
Original-Farblithographie, Mourlot 356, 380 x 557 mm, 1962





24 **LOVIS CORINTH** **Badeanstalt**  
Lithographie, signiert, Schwarz 442, 320 x 368 mm, 1920



25 **LOVIS CORINTH** **In der Hängematte I**  
Radierung, signiert, Schwarz 448, 245 x 298 mm, 1920



26 **LOVIS CORINTH** **Tiroler Landschaft** (Das Grödnertal in Tirol)  
Lithographie auf Japan, signiert, numeriert,  
Schwarz 73, 215 x 366 mm, 1911



27 **CHARLOTTE BEREND-CORINTH** **Fischerhafen**  
Öl auf Leinen, signiert, datiert, 540 x 743 mm, 1929



28 **LOVIS CORINTH** **Bauernhof mit Storchennest**  
Lithographie auf Japan, sig., Schw. 259, 380 x 250 mm, 1916



29 **LOVIS CORINTH** **Rosalie im Nachen**  
Lithographie, signiert, Schwarz 269 I, 270 x 215 mm, 1916  
29a Lithographie, Probedruck, signiert



30 **LOVIS CORINTH** **Bergsee**  
Farblithographie, Probedruck auf Japan,  
signiert, Müller 792/1, 182 x 192 mm, 1923



31 **OTTO DIX Sitzende**  
Bleistift, signiert, datiert, Lorenz NSk 10.6.18, 449 x 320 mm, 1932



32 **OTTO DIX Halbakt von vorn**  
Lithographie, signiert, datiert, numeriert, Karsch 314/b, 440 x 355 mm, 1966

32a Lithographie, Probedruck auf grünl. Velin, signiert, datiert, rücks. Abklatsch anderer Lithographie



33 **OTTO DIX Frauenkopf im Profil**  
Lithographie auf Japan, signiert, num., Karsch 311/a, 171 x 112 mm, 1966

33a Original-Lithographie, unsigniert, Karsch 311/b



34 **OTTO DIX Mondäne Dame**  
Farblithographie, signiert, datiert, Karsch 304/1, 565 x 446 mm, 1965



35 **OTTO DIX OTTO DIX Sitzendes Kind (im Stuhl)**  
Farblithographie, signiert, datiert, numeriert, bezeichnet, Karsch 296/II/A, 600 x 452 mm, 1964



36 **OTTO DIX Hafenarbeiter mit Kind**  
Farblithographie, signiert, datiert, numeriert, bezeichnet, Karsch 327/II, 720 x 540 mm, 1968





37 **AUGUST WILHELM DRESSLER** Flußkläranlage und Kraftwerk Hengstey  
Original-Radierung, bezeichnet, 195 x 285 mm

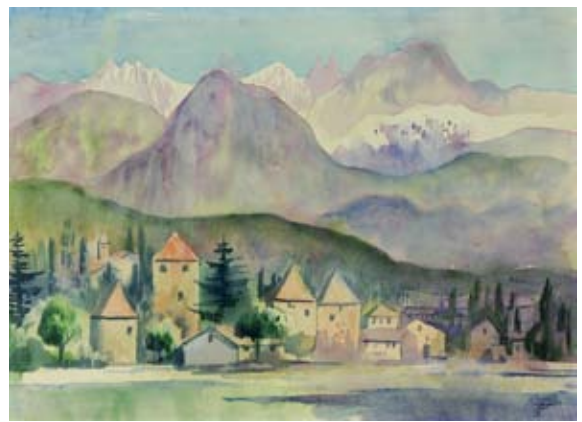


38 **AUGUST WILHELM DRESSLER** Frau mit Handspiegel  
Kohle und Bleistift, monogrammiert, 480 x 245 mm, um 1950

39 **IGNAZ EPPER** Mädchenkopf  
Original-Lithographie, 340 x 250 mm, 1919



40 **AUGUST WILHELM DRESSLER** Schlafendes Mädchen  
Radierung, signiert, 200 x 250 mm



41 **AUGUST WILHELM DRESSLER** Brissago im Tessin  
Aquarell, signiert, bezeichnet, 414 x 542 mm, um 1950



42 **AUGUST WILHELM DRESSLER** Haus in Neu-Westend  
Öl auf Sperrholz, signiert, datiert, bez., 500 x 605 mm, 1932



43 **AUGUST WILHELM DRESSLER** Allee bei Pichelswerder  
Öl auf Leinen, signiert, bezeichnet, 600 x 690 mm, um 1930



44 **CONRAD FELIXMÜLLER** **Menschen im Wald**  
Farbholzschnitt, signiert, Söhn 135/b, 250 x 300 mm, 1918



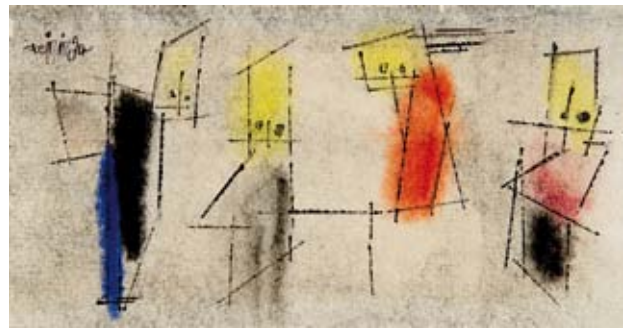
45 **CONRAD FELIXMÜLLER** **Ermutigung des Jünglings**  
Lithographie, signiert, Söhn 373, 260 x 205 mm, 1927



46 **CONRAD FELIXMÜLLER** **Begeisterung und Freundschaft**  
Lithographie, signiert, Söhn 375, 260 x 205 mm, 1927



47 **PAUL GANGOLF** **Porte d'Orleans, Paris**  
Radierung, signiert, nicht bei Rathenau, 121 x 159 mm, 1928



48 **LYONEL FEININGER** **Vier grimmige Männekins**  
Aquarell und Tuschkfeder, signiert, 82 x 154 mm, um 1955



49 **LYONEL FEININGER** **Regentag am Strande**  
Holzschnitt auf Japan, signiert, bezeichnet (mit Werk-Nr.),  
Prasse W 39/1, 138 x 215 mm, 1918



50 **LYONEL FEININGER** **Süssenborn**  
Holzschnitt auf Japanbütten, signiert, bezeichnet (mit Werk-Nr.),  
Prasse W 253, 135 x 145 mm, 1924/1926





51 **HANNAH HÖCH** **Komposition mit Dreiecken**  
Deckfarben, rückseitig: Nachlaßstempel, 230 x 235 mm, um 1952



52 **HANNAH HÖCH** **Komposition I** (Vor der Verwandlung)  
Linoschnitt, signiert, numeriert, 465 x 420 mm, 1964



53 **HANNAH HÖCH** **Komposition II** (Nach der Verwandlung)  
Farblinoschnitt auf Japan, signiert, numeriert, 465 x 422 mm, 1964



54 **HANNAH HÖCH** **Straße in Berlin**  
Linoschnitt, signiert, datiert, numeriert, 207 x 175 mm, 1912  
54a Original-Linoschnitt auf Japan, in der Platte monogrammiert, numeriert, 207 x 175 mm, 1912



55 **HANNAH HÖCH** **Zwei Mädchen** Original-Linoschnitt auf Japan, im Stock monogrammiert, numeriert, 280 x 202 mm, um 1970



56 **KARL HOFER** **Beim Lesen** (Lesende/ Lesendes Mädchen)  
Radierung, signiert, Rathenau 49, 215 x 180 mm, 1924



57 **KARL HOFER** **Drei Männer am Tisch**  
Original-Lithographie, fehlt bei Rathenau, 240 x 220 mm, um 1948



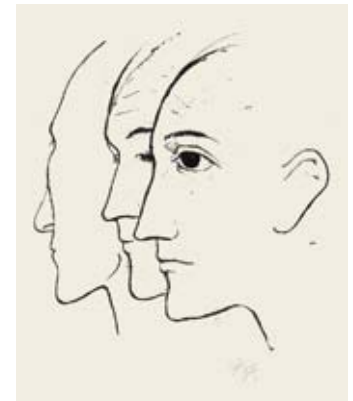
58 **KARL HOFER** **Zwei Mädchen am Fenster** (Zenana 7)  
Lithographie, signiert, Rathenau L 179, 250 x 214 mm, 1923



59 **KARL HOFER** **Zwei stehende Mädchen am Tisch** (Zenana 2)  
Lithographie, signiert, Rathenau L 174, 285 x 199 mm, 1923



60 **KARL HOFER** **Drei stehende Mädchen** (Zenana 10)  
Lithographie, signiert, Rathenau L 182, 237 x 148 mm, 1923



61 **KARL HOFER** **Drei Männerköpfe im Profil**  
Lithographie, Vorzugsausgabe auf Japan, signiert, Rathenau L 110, 222 x 203 mm, 1929



62 **ALEXANDER KAMPMANN** **Fischerhafen**  
Öl auf Leinen, signiert, datiert, bezeichnet, 700 x 990 mm, 1921



63 **MAX KAUS** **Rhein bei Andernach**  
Aquarell, signiert, datiert, bezeichnet, 500 x 653 mm, 1928



64 **BERNHARD KLEIN** **Häuser hinterm Deich**  
Öl auf Leinen, signiert, datiert, Karsch G 78, 700 x 850 mm, 1964



65 **BERNHARD KLEIN** **Mechaniker Wulf**  
Öl auf Preßpappe, signiert, datiert, Karsch G 39, 720 x 520 mm, 1947



66 **BERNHARD KLEIN** **Reiter**  
Deckfarben, Nachlaß, Karsch A 113, 430 x 530 mm, 1966





67 **OSKAR KOKOSCHKA** **Tilla Durieux** (en face)  
Lithographie auf Japan, signiert, numeriert,  
Wingler/Welz 139, 627 x 469 mm, 1920



69 **KÄTHE KOLLWITZ** **Selbstbildnis**  
Lithographie, signiert, datiert, bez., Knesebeck 209 e, 292 x 225 mm, 1924



68 **GEORG KOLBE** **Liegender Akt**  
Lithographie, signiert, numeriert, HDO-Söhn 229-6, 175 x 284 mm, 1921



70 **KÄTHE KOLLWITZ** **Vier Männer in der Kneipe**  
Original-Radierung, Knesebeck 15/III/b, 129 x 159 mm, zwischen 1892 und 1897



71 **KÄTHE KOLLWITZ** **Überfahren**  
Original-Radierung, Knesebeck 110/IV/c, 248 x 317 mm, 1910



72 **MAX LIEBERMANN** **Der Fischer 1** (Der Fischer und das Weib) II  
Lithographie, signiert, Achenbach 67, 215 x 185 mm, 1924



75 **MAX LIEBERMANN** **Die Braut von Korinth 2** (Die Liebenden finden sich)  
Lithographie, signiert, Achenbach 73, 137 x 165 mm, 1924



76 **MAX LIEBERMANN** **Der Müllerin Reue I und II**  
(mit gesonderter Studie des Liebespaars)  
2 Lithographien auf einem Bogen, signiert,  
Achenbach 71 und 78, 205 x 304 mm, 1924



73 **MAX LIEBERMANN** **Frau und Kinder an einem Steg**  
Radierung auf Japan, signiert, Schiefler 9 II a, 122 x 90 mm, 1890



74 **MAX LIEBERMANN** **Soldat auf galoppierendem Pferd**  
Original-Lithographie, im Stein signiert, Schiefler 205 b, 280 x 230 mm, 1915



77 **MAX LIEBERMANN** **Wärterin mit Kind auf einer Gartenbank**  
Radierung, signiert, num., Achenbach 58/III/b, 151 x 207 mm, 1923





78 **GERHARD MARCKS** **Trude Jalowetz** (mit halblangem Haar)  
Lithographie, signiert, Lammek L 6, 185 x 183 mm, 1933/34



79 **GERHARD MARCKS** **Mädchenkopf**  
Lithographie, signiert, datiert, Lammek L 4, 173 x 133 mm, 1933



80 **GERHARD MARCKS** **Trude Jalowetz zur Seite blickend**  
Bleistift, laviert, signiert, 240 x 210 mm, 1933



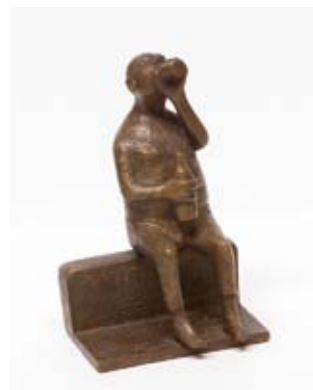
81 **GERHARD MARCKS** **Mädchenkopf** (Trude Jalowetz, Hand am Kinn)  
Lithographie, signiert, datiert, numeriert, Lammek L 7, 199 x 135 mm, 1934



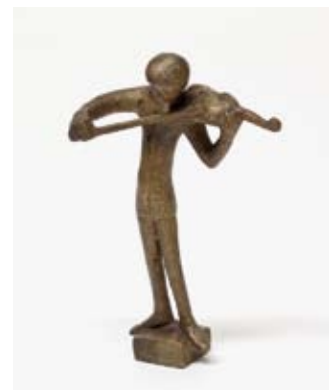
83 **GERHARD MARCKS** **Trude Jalowetz** (linke Hand am linken Ohr)  
Lithographie, signiert, datiert, num., fehlt bei Lammek, 290 x 170 mm, 1934



82 **GERHARD MARCKS** **Drei stehende Mädchenakte mit Arm- und Kopfstudien**  
Bleistift, Studie zu Rudloff 161 auf getrenntem  
Doppelbogen, 500 x 648 mm, 1927



84 **GERHARD MARCKS** **Sitzender Trinker**  
Bronze, monogrammiert, numeriert, Rudloff 848,  
Gußstempel Barth, Rinteln, Höhe 190 mm, 1965



85 **GERHARD MARCKS** **Kleiner Geiger**  
Bronze, monogrammiert, numeriert, Rudloff 777,  
Gußstempel Barth, Rinteln, Höhe 170 mm, 1962



86 **OTTO MUELLER** **Knabe zwischen Blattpflanzen** (Knabe im Schilf)  
Original-Holzschnitt auf Japan, Karsch 2/II/A, 280 x 375 mm, 1912



87 **OTTO MUELLER** **Mädchen zwischen Blattpflanzen** (Mädchen im Schilf)  
Holzschnitt auf Japan, signiert, Karsch 3/II, 280 x 375 mm, 1912



88 **OTTO MUELLER** **Ein in Dünen sitzendes und ein liegendes Mädchen**  
(Zwei Mädchen in den Dünen, Sylt)  
Lithographie, signiert, Karsch 154 A, 297 x 392 mm, 1920



89 **OTTO MUELLER** **Stehender weiblicher Akt**  
Schwarze und gelbe Kreide auf dünnem Karton,  
signiert, Lüttichau/Pirsig 818, 460 x 290 mm, um 1928



90 **OTTO MUELLER**  
**Kniendes, sitzendes und zwei liegende Mädchen im Gras**  
Lithographie, signiert, Karsch 100, 295 x 415 mm, um 1920





91 **PABLO PICASSO** **Der kleine Stierkampf**  
Original-Farblithographie, im Stein signiert, datiert,  
Mourlot 302/Bloch 839, 300 x 236 mm, 1957



94 **PABLO PICASSO** **Seigneur et fille**  
Lithographie, épreuve d'artiste, signiert, bezeichnet,  
Mourlot 318/Bloch 870, 640 x 490 mm, 1959



92 **PABLO PICASSO** **Affiches Originales**  
Original-Farblithographie, im Stein signiert,  
datiert, Mourlot 323, 450 x 630 mm, 1959



93 **PABLO PICASSO** **Der Tanz**  
Original-Farblithographie, Mourlot 281/Bloch 796, 180 x 195 mm, 1956



95 **PABLO PICASSO** **Der Picador (Le picador)**  
Original-Farblithographie, im Stein signiert, datiert,  
Mourlot 350/Bloch 1017, 205 x 273 mm, 1961



96 **WERNER SCHOLZ Akrobatinnen**  
Pastell, monogrammiert, datiert, 630 x 480 mm, 1949



97 **WERNER SCHOLZ Am Trapez**  
Pastell, monogrammiert, datiert, 620 x 475 mm, 1945

98 **WERNER SCHOLZ Der Herr**  
Pastell, monogrammiert, datiert, 625 x 480 mm, 1948



99 **LESSER URY Straße mit Bäumen**  
Lithographie, signiert, num., Rosenbach 58, 269 x 190 mm, um 1920



100 **HERMANN STRUCK Zypresse**  
Radierung, signiert, num., Rusel R 882, 284 x 230 mm, ca. 1920-1923  
Aus: ITALIEN, VERSE VON HERMANN HESSE



101 **HERMANN STRUCK Pisa**  
Radierung, signiert, numeriert, Rusel R 873, 120 x 90 mm, ca. 1920-1923  
Aus: ITALIEN, VERSE VON HERMANN HESSE



102 **HERMANN STRUCK San Michele**  
Radierung, signiert, numeriert, Rusel R 227, 146 x 102 mm, 1910  
Aus: ITALIEN, VERSE VON HERMANN HESSE

102a auf kleinformatigem Papier



103 **HERMANN STRUCK Piazza San Giovanni e Paolo**  
Radierung, signiert, numeriert, Rusel R 232, 140 x 192 mm, 1910  
Aus: ITALIEN, VERSE VON HERMANN HESSE

103a auf kleinformatigem Papier





104 **PAUL HERRMANN** **Dunkle Figur im Blau**  
Gouache, Nachlass Paul Herrmann, 590 x 415 mm, um 1960

Wir zeigen unsere Hauptausstellung bis 13.9.2019

## **Carl-Heinz Kliemann**

### **Die Landschaft im Fokus**

Angebote freibleibend. Alle Postsendungen jeweils zuzüglich Versandkosten. Wechselrahmen sind nicht in den Preisen inbegriffen. Eigentumsvorbehalt gemäß § 455 BGB Gerichtsstand Berlin. Bestellungen nach diesem Katalog gelten als Anerkennung unserer Verkaufsbedingungen. Unsere Umsatzsteuer-Identifikationsnummer: USt-IdNr.: DE 270093398 (gemäß § 27a UStG)

#### **ZEICHENERKLÄRUNG:**

\* = etwas unfrisch (kleine Mängel).

Von den Erhaltungsmängeln kann bei Kaufinteresse eine Beschreibung angefordert werden.